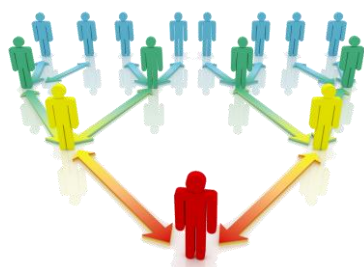


Sofort lieferbare DIN/EN/ISO-konforme

Stellenbeschreibungen und Funktionsbeschreibungen

im Format MS-Word®



■ ■ ■ Unsere Stellenbeschreibungen übertreffen die Anforderungen aller **DIN-, EN- und ISO-Normen zur Qualitätssicherung** an Aussagefähigkeit, Eindeutigkeit und Klarheit bei weitem. Im deutschsprachigen Raum bieten wir **die größte Auswahl** an professionellen Stellenbeschreibungen und Funktionsbeschreibungen.

Stand: 9. August 2018

Die neueste Übersicht lieferbarer Stellenbeschreibungen finden Sie unter www.stellenbeschreibungen.de. Dort finden Sie auch eine Gliederung aller lieferbaren Stellenbeschreibungen und Funktionsbeschreibungen nach **Branchen, Unternehmensbereichen und Funktionsgruppen**.

Muster unserer Stellenbeschreibungen zum Betrachten und Prüfen finden Sie ebenfalls unter www.stellenbeschreibungen.de

Um Ihnen das Einkaufen zu erleichtern, verbessern wir unseren Shop auf www.stellenbeschreibungen.de laufend. Eine wesentliche Erleichterung für Sie ist zum Beispiel diese: *Wenn Sie die Artikelnummern aus dieser Übersicht zur Hand haben, können Sie die Nummer einfach in das Suchfeld in der Kopfzeile des Shops eintragen. Schneller geht's nun wirklich nicht!*

Bezeichnung der Stelle	Artikelnummer/Hinweise
A	
Abfallbeauftragter	fbs-013
Abfallwirtschaft	siehe auch Entsorgung/...
Abfallwirtschaft/Mitarbeiter (Abfallwirtschaftsbetrieb)	stb403
Abteilungsleiter Einzelhandel (Floormanager)	siehe Verkauf (Vertrieb)/Handel/...
Abteilungssekretärin (allgemein)	stb151
Abteilungssekretärin (Einrichtung f. Menschen m. Behinderungen)	siehe Behinderte Menschen/...
Administrator Intra- u. Internet (Webmaster)	siehe IT/Administrator Intra- u. Internet
Administrator SAP	siehe IT/Administrator u. Systembetreuer SAP
Akquisiteur (Werkstätten f. Menschen m. Behinderungen)	siehe Behinderte Menschen/Werkstatt/Auftragsbeschaffer (Akquisiteur)

■ ■ ■ In diesem Dokument können Sie die SUCHFUNKTION von Adobe Reader nutzen.

Bezeichnung der Stelle	Artikelnummer/Hinweise
Alleingeschäftsführer	siehe Geschäftsführung/Geschäftsführer (Alleingeschäftsführer)
Altenpflege/Alten- u. Altenpflegeheim/Hauswirtschafterin	stb794
Altenpflege/Alten- u. Altenpflegeheim/Hygienebeauftragter	fbS-023
Altenpflege/Alten- u. Altenpflegeheim/Küchenleiter	stb738
Altenpflege/Alten- u. Altenpflegeheim/Pflegehelfer	stb739
Altenpflege/Alten- u. Altenpflegeheim/Pfleger	stb737
Altenpflege/Alten- u. Altenpflegeheim/Praxisanleiter	stb-796
Altenpflege/Alten- u. Altenpflegeheim/Qualitätsmanagement/- Qualitätsbeauftragter	fbS-017
Altenpflege/Rehabilitationsklinik/Altenpfleger	siehe Rehabilitationsklinik/Pflegedienst/Altenpfleger
Amtsleiter	siehe Öffentliche Verwaltung/Leiter ...
Anlagenbuchhalter	siehe Finanz- u. Rechnungswesen/Anlagenbuchhalter
Anlageneinrichter in der Produktion	siehe Produktion/Maschineneinrichter
Anlagenfahrer (Maschinenführer) in der Produktion	siehe Produktion/Anlagenfahrer (Maschinenführer)
Annahmemeister Kfz-Werkstatt	siehe Kfz-Gewerbe/Auftragsannahme/Annahmemeister
Anwendungsentwickler SAP	siehe IT/Anwendungsentwickler SAP
Anwendungingenieur	siehe Verkauf (Vertrieb)/Anwendungingenieur
Anzeigenverkauf/Anzeigenleiter (Presse)	siehe Verkauf (Vertrieb)/Anzeigenverkauf/...
Anzeigenverkauf/Anzeigenverkäufer (Presse)	siehe Verkauf (Vertrieb)/Anzeigenverkauf/...
Apothekenhelferin	siehe Pharmazeutisch-Kaufmännische Angestellte (PKA)
Arbeiter/Werker i. d. Produktion	siehe Produktion/Arbeiter (Werker)
Arbeitsingenieur	siehe Industrial Engineer
Arbeitsmedizinischer Assistent	siehe Betriebsärztlicher Dienst/Assistent des Betriebsarztes
Arbeitsplanung/...	siehe Arbeitsvorbereitung/...
Arbeitssicherheit/Fachkraft für Arbeitssicherheit (FaSi)	fbS-010
Arbeitssicherheit/Sicherheitsbeauftragter (SiBe)	fbS-011
Arbeitsvorbereitung/Leiter (in einem Produktionsbetrieb)	stb101
Arbeitsvorbereitung/Mitarbeiter Fertigungsplanung	stb148
Arbeitsvorbereitung/Mitarbeiter Fertigungsteuerung	stb156
Arbeitsvorbereitung/Mitarbeiter Materialdisposition (Materialdisponent)	stb331
Archivierung (allgemein)	siehe Dokumentenmanagement u. Archivierung
Archivierung (Krankenhaus)	siehe Krankenhaus/Dokumentenmanagement u. Archivierung
Area Manager	siehe Verkauf (Vertrieb)/Gebietsverkaufsleiter

■ ■ ■ In diesem Dokument können Sie die SUCHFUNKTION von Adobe Reader nutzen.

Bezeichnung der Stelle	Artikelnummer/Hinweise
Art Director (Werbeagentur)	siehe Werbeagentur/Art Director
Arzneimittelzulassung/Referent (Regulatory Affaires Manager)	stb196
Arzt im Krankenhaus	siehe Krankenhaus/Ärzte/...
Arzthelferin	siehe Arztpraxis/Arzthelferin
Arztpraxis/Arzthelferin in einer allgemeinmedizinischen Praxis	stb736
Assistent d. Bereichsleiters Werkstattverbund (Werkstätten f. Menschen m. Behinderungen)	siehe Behinderte Menschen/Werkstatt/Assistent d. Bereichsleiters
Assistent d. Betriebsleiters	siehe Betriebsleitung/Assistent
Assistent d. Geschäftsführung	siehe Geschäftsführung/Assistent
Assistent d. Geschäftsführung (Kfz-Gewerbe)	siehe Kfz-Gewerbe/Geschäftsführung/Assistent
Assistent d. Marketingleiters	siehe Marketing/Marketingassistent
Assistent d. Personalleiters	siehe Personalwesen/Assistent d. Personalleiters
Assistent d. Produktionsleiters	siehe Produktion/Assistent d. Produktionsleiters
Assistent d. Vertriebsleiters	siehe Verkauf (Vertrieb)/Vertriebsleitung/Assistent d. Vertriebsleiters
Assistent d. Verwaltungsleiters	siehe Verwaltung/Assistent d. Verwaltungsleiters
Assistent d. Vorstands	siehe Vorstand/Vorstandsassistent
Assistent d. Vorstandsvorsitzenden	siehe Vorstand/Assistent d. Vorstandsvorsitzenden
Assistent i. Herzkatheterlabor	siehe Krankenhaus/Herzkatheterlabor/Assistent
Assistenzarzt i. Krankenhaus	siehe Krankenhaus/Assistenzarzt
ATB (Werkstätten f. Menschen m. Behinderungen)	siehe Behinderte Menschen/Werkstatt/BBB (Berufsbildungsbereich)
Auftragsbearbeitung/Leiter Auftragsmanagement (Produktionsbetrieb)	stb399
Auftragsbearbeitung/Sachbearbeiter allgemeine Auftragsabwicklung (Handelsunternehmen)	stb360
Auftragsbearbeitung/Sachbearbeiter allgemeine Auftragsabwicklung (Produktionsbetrieb)	stb339
Auftragsbearbeitung/Sachbearbeiter technische Auftragsbearbeitung	stb122
Auftragsbeschaffer (Werkstätten f. Menschen m. Behinderungen)	siehe Behinderte Menschen/Werkstatt/Auftragsbeschaffer (Akquisiteur)
Aus- u. Weiterbildung/Ausbildungsleiter	stb441
Aus- u. Weiterbildung/Außendiensttrainer	stb100
Aus- u. Weiterbildung/Leiter des betrieblichen Fortbildungsinstitut	stb440
Aus- u. Weiterbildung im Krankenhaus/Institut für Fort- u. Weiterbildung/...	siehe Krankenhaus/Institut für Fort- u. Weiterbildung/...
Aus- u. Weiterbildung/Interne Weiterbildung/Leiter	stb354
Aus- u. Weiterbildung/Interne Weiterbildung/Leiter des internen Weiterbildungsinstituts	stb440

■ ■ ■ In diesem Dokument können Sie die SUCHFUNKTION von Adobe Reader nutzen.

Bezeichnung der Stelle	Artikelnummer/Hinweise
Aus- u. Weiterbildung/Interne Weiterbildung/Sachbearbeiter	stb355
Aus- u. Weiterbildung/Pflegedienst Krankenhaus	siehe Krankenhaus/Pflegedienst/Innerbetr. Fortbildung/...
Aus- u. Weiterbildung/Produktschulung u. Produktservice/Trainer	stb296
Aus- u. Weiterbildung/Referent	stb194
Aus- u. Weiterbildung/Seminarorganisation/Sachbearbeiter (eigenständige Fortbildungseinrichtung)	stb249
Aus- u. Weiterbildung/Vertriebs- u. Produktschulung/Leiter (innerbetrieblich)	stb295
Auslieferungsfahrer	siehe Fahrer/Berufskraftfahrer
Außendienstleiter (Verkauf)	siehe Verkauf (Vertrieb)/Außendienst/Leiter
Außendienstmitarbeiter (Verkauf)	siehe Verkauf (Vertrieb)/Außendienst/Verkäufer
Außendiensttrainer	siehe Fort- u. Weiterbildung/...
Automobilkaufmann	siehe Kfz-Gewerbe/Autoverkäufer (Automobilkaufmann)
Autoverkäufer	siehe Kfz-Gewerbe/Autoverkäufer (Automobilkaufmann)
Autovermietung	siehe Kfz-Gewerbe/Sachbearbeiter Vermietung Pkw
B	
Bankwesen/Risiko-Management Kredite u. Leasing/Leiter	stb234
Bankwesen/Risiko-Management Kredite u. Leasing/Sachbearbeiter	stb235
Bauleiter (Bauwirtschaft)	stb288
Baustelleninspektor (Maschinen- u. Anlagenbau)	siehe Montage/Montageinspektor
Baustellenleiter (Maschinen- u. Anlagenbau)	siehe Montage/Leiter Montage u. Inbetriebnahme
Bauwirtschaft	siehe auch Wohnungswirtschaft
Beauftragter für ...	siehe Betriebsbeauftragter für ...
Behinderte Menschen/Abteilungssekretärin (Werkstätten f. Menschen m. Behinderungen)	stb820
Behinderte Menschen/Beschwerdemanagement/Koordinator (Einrichtungen f. Menschen m. Behinderungen)	stb821
Behinderte Menschen/Personal- u. Behindertenverwaltung/-Sachbearbeiter (Einrichtungen f. Menschen m. Behinderungen)	stb812
Behinderte Menschen/Sozialer Dienst (Werkstätten f. Menschen m. Behinderungen)	siehe Behinderte Menschen/ Werkstatt/Begleitender Dienst
Behinderte Menschen/Werkstatt/Assistent d. Bereichsleiters Werkstattverbund (Werkstätten f. Menschen m. Behinderungen)	stb825
Behinderte Menschen/Werkstatt/ATB/Arbeitstrainingbereich (Werkstätten f. Menschen m. Behinderungen)	siehe Behinderte Menschen/Werkstatt/BBB (Berufsbildungsbereich)
Behinderte Menschen/Werkstatt/Auftragsbearbeitung u. Allgemeine Verwaltung/Sachbearbeiter (Werkstätten f. Menschen m. Behinderungen)	stb803
Behinderte Menschen/Werkstatt/Auftragsbeschaffer (Akquisiteur)	

■ ■ ■ In diesem Dokument können Sie die SUCHFUNKTION von Adobe Reader nutzen.

Bezeichnung der Stelle	Artikelnummer/Hinweise
(Werkstätten f. Menschen m. Behinderungen)	stb819
Behinderte Menschen/Werkstatt/BBB geistig/psychisch Behinderte/Gruppenleiter (Werkstätten f. Menschen m. Behinderungen)	stb801
Behinderte Menschen/Werkstatt/Begleitender Dienst/(Pädagogischer) Leiter (Werkstätten f. Menschen m. Behinderungen)	stb813
Behinderte Menschen/Werkstatt/Begleitender Dienst/Mitarbeiter (Werkstätten f. Menschen m. Behinderungen)	stb814
Behinderte Menschen/Werkstatt/Entsorgung (Werkstätten f. Menschen m. Behinderungen)	siehe Behinderte Menschen/Werkstatt/Kraftfahrer u. Gruppenleiter Entsorgung
Behinderte Menschen/Werkstatt/Fachkraft für Arbeitssicherheit (FaSi)	siehe Arbeitssicherheit/...
Behinderte Menschen/Werkstatt/Finanz- u. Rechnungswesen/Leiter (Werkstätten f. Menschen m. Behinderungen)	stb804
Behinderte Menschen/Werkstatt/Förderbereich/Gruppenleiter (Werkstätten f. Menschen m. Behinderungen)	stb809
Behinderte Menschen/Werkstatt/Förderbereich/Leiter (Werkstätten f. Menschen m. Behinderungen)	stb808
Behinderte Menschen/Werkstatt/Geschäftsführung/Assistent (Werkstätten f. Menschen m. Behinderungen)	stb823
Behinderte Menschen/Werkstatt/Geschäftsführung/Geschäftsführer (Werkstätten f. Menschen m. Behinderungen)	stb811
Behinderte Menschen/Werkstatt/Geschäftsführung/Sekretärin (Werkstätten f. Menschen m. Behinderungen)	stb802
Behinderte Menschen/Werkstatt/Gruppenhelfer (Werkstätten f. Menschen mit Behinderungen)	stb810
Behinderte Menschen/Werkstatt/Gruppenleiter (Werkstätten f. Menschen m. Behinderungen)	stb817
Behinderte Menschen/Werkstatt/Kraftfahrer u. Gruppenleiter Entsorgung (Werkstätten f. Menschen m. Behinderungen)	stb807
Behinderte Menschen/Werkstatt/Küche/Küchenleiter	stb829
Behinderte Menschen/Werkstatt/Küche u. Kantine/Leiter (Werkstatt f. Menschen m. Behinderungen oder in einer Wohneinrichtung)	stb824
Behinderte Menschen/Werkstatt/Leiter (Werkstätten f. Menschen m. Behinderungen)	stb815
Behinderte Menschen/Werkstatt/Pädagogischer Dienst (Werkstätten f. Menschen m. Behinderungen)	siehe Behinderte Menschen/Werkstatt/Begleitender Dienst/...
Behinderte Menschen/Werkstatt/Produktionshelfer (Werkstätten f. Menschen m. Behinderungen)	stb806
Behinderte Menschen/Werkstatt/Qualitätsmanagement/Leiter (Werkstätten f. Menschen m. Behinderungen)	stb805
Behinderte Menschen/Werkstatt/Sicherheitsbeauftragter (SiBe)	siehe Arbeitssicherheit/...
Behinderte Menschen/Werkstatt/Wäschereibetrieb/Leiter (Werkstätten f. Menschen m. Behinderungen)	stb827
Behinderte Menschen/Werkstatt/Zweigbetrieb/Leiter (Werkstätten f. Menschen m. Behinderungen)	stb816
Behinderte Menschen/Werkstatt/Zweigwerkstatt/Leiter (Werkstätten f.	

■ ■ ■ In diesem Dokument können Sie die SUCHFUNKTION von Adobe Reader nutzen.

Bezeichnung der Stelle	Artikelnummer/Hinweise
Menschen m. Behinderungen)	siehe Behinderte Menschen/Werkstatt/Zweigbetrieb/Leiter
Behinderte Menschen/Wohnstätte/Betreuungsdienst/Mitarbeiter (Einrichtungen f. Menschen m. Behinderungen)	stb818
Behinderte Menschen/Wohnstätte/Hauswirtschafterin (Einrichtungen f. Menschen m. Behinderungen)	stb828
Behinderte Menschen/Wohnstätte/Leiter (Einrichtungen f. Menschen m. Behinderungen)	stb826
Behinderte Menschen/Wohnstätte/Qualitätsmanagement/-Qualitätsbeauftragter (Einrichtung f. Menschen m. Behinderungen)	fbs-018
Berufskraftfahrer	siehe Fahrer/Berufskraftfahrer
Beschwerdemanagement/Beschwerdebeauftragter (Wirtschaftsunternehmen)	fbs-022
Beschwerdemanagement/Koordinator (Einrichtungen f. Menschen m. Behinderungen)	siehe Behinderte Menschen/Beschwerdemanagement/Koordinator
Beschwerdemanagement/Koordinator (Krankenhaus)	siehe Krankenhaus/Beschwerdemanagement/Koordinator
Beschwerdemanagement/Koordinator und Leiter (allgemein)	stb232
Beschwerdemanagement/Kundendienst/Sachbearbeiter	siehe Kundendienst/Reklamationsbearbeitung u. Kundenbeschwerden/Sachbearbeiter
Betreuungsdienst i. Wohnstätten f. Menschen m. Behinderung	siehe Behinderte Menschen/Wohnstätten/Mitarbeiter im Betreuungsdienst
Betriebsärztlicher Dienst/Assistent	stb760
Betriebsärztlicher Dienst/Betriebsarzt (angestellt)	stb753
Betriebsärztlicher Dienst/Betriebsarzt (freiberuflich)	fbs-012
Betriebsbeauftragter für Abfall	siehe Abfallbeauftragter
Betriebsbeauftragter für Brandschutz	siehe Brandschutzbeauftragter
Betriebsbeauftragter für Datenschutz	siehe Datenschutzbeauftragter
Betriebsbeauftragter für Hygiene	siehe Altenpflege/Alten- u. Altenheim/Heimleitung
Betriebsbeauftragter für Umweltschutz	siehe Umweltschutzbeauftragter
Betriebsbibliothekar	siehe Bibliothekar (Betriebsbibliothek)
Betriebskostenabrechnung/Leiter (Wohnungswirtschaft)	siehe Wohnungswirtschaft/Betriebskostenabrechnung/Leiter
Betriebsleitung/Assistent d. Betriebsleiters (Produktionsbetrieb)	stb154
Betriebsleitung/Betriebsleiter (Werksleiter)	stb102
Betriebsmittel/Konstrukteur	siehe Konstruktion/Konstrukteur Betriebsmittel
Betriebsorganisation	siehe Organisation
Betriebswirtschaft/Leiter	siehe Finanz- u. Rechnungswesen/Betriebswirtschaft/Leiter
Betriebswirtschaft/Mitarbeiter	siehe Finanz- u. Rechnungswesen/Betriebswirtschaft/Mitarbeiter
Bibliothek/Bibliothekar (Betriebsbibliothek)	stb255

■ ■ ■ In diesem Dokument können Sie die SUCHFUNKTION von Adobe Reader nutzen.

Bezeichnung der Stelle	Artikelnummer/Hinweise
Bibliothek/Bibliothekar (Krankenhausbibliothek)	siehe Krankenhaus/Bibliothekar
Bibliothek/Kreis- und Fahrbibliothek mit Kreisbildstelle/Leiter	stb439
Bilanzbuchhalter	siehe Finanz- u. Rechnungswesen/Bilanzbuchhalter
Bohrer	siehe Mechanische Bearbeitung
Bote	siehe Fahrer u. Bote
Brandschutzbeauftragter	fbs-014
Buchhaltung	siehe Finanz- u. Rechnungswesen/FiBu/...
Büroleiter (Bürovorsteher)	siehe Office Manager
Busfahrer	siehe Fahrer/Berufskraftfahrer/Omnibusfahrer
C	
Call Center/Agent Inbound	stb430
Call Center/Agent Outbound	stb431
Call Center/Leiter	stb239
Category Manager	siehe Verkauf (Vertrieb)/Warengruppenberater
Catering/Leiter Nahrungsmittelsicherheit u. -qualität (Produktion)	stb322
Catering/Schichtleiter (Produktion)	stb321
Chauffeur	siehe Fahrer u. Bote
Chefarzt in einem Krankenhaus	siehe Krankenhaus/Chefarzt
CNC-Programmierer für Bearbeitungsmaschinen in der Produktion	stb404
CNC-Programmierer für Bearbeitungsmaschinen in der Produktion	siehe Produktion/CNC-Programmierer für Bearbeitungsmaschinen in der Produktion
Content Manager	siehe IT/Content Manager Intra- u. Internet
Controlling/Finanzcontrolling/Controller	stb186
Controlling/Finanzcontrolling/Leiter	stb139
Controlling/Finanzcontrolling/Sekretärin d. Leiters Controlling	stb189
Controlling/Krankenhaus/Finanzcontroller	siehe Krankenhaus/Controlling/Finanzcontrolling/...
Controlling/Marketingcontrolling/Marketingcontroller	stb330
Controlling/Produktionscontrolling/Leiter	stb364
Controlling/Produktionscontrolling/Produktionscontroller	stb329
Controlling/Projektcontrolling/Controller	stb376
Controlling/Projektcontrolling/Leiter	stb377
Controlling/Vertriebscontrolling/Vertriebscontroller	stb328
Controlling/Werkscontrolling/Leiter	stb369
Customer Service	siehe Verkauf (Vertrieb)/Innendienst/Sachbearbeiter Verkauf Innendienst/Kundebetreung

■ ■ ■ In diesem Dokument können Sie die SUCHFUNKTION von Adobe Reader nutzen.

Bezeichnung der Stelle	Artikelnummer/Hinweise
	siehe Kundendienst/...
D	
Datenbankentwickler u. -administrator	siehe IT/Datenbankentwickler u. -administrator
Datenschutzbeauftragter (in einem Unternehmen)	fbs-015
Debitorenbuchhalter	siehe Finanz- u. Rechnungswesen/Debitorenbuchhalter
Dekorateur	siehe Marketing/Dekorateur (Schauwerbegestalter)
Dezernent	siehe Öffentliche Verwaltung/Dezernent ...
Direktmarketing/Leiter	siehe Marketing/Leiter Direktmarketing
Disponent (Materialwirtschaft)	siehe Arbeitsvorbereitung/Sachbearbeiter Materialdisposition (Materialdisponent)
Disponent (Spedition)	siehe Spedition/...
Dokumentation/Leiter	siehe Technische Dokumentation/...
Dokumentation/Mitarbeiter	siehe Technische Dokumentation/...
Dokumentationsingenieur	siehe Technische Dokumentation/Technischer Redakteur
Dokumentenmanagement u. Archivierung (Krankenhaus)	siehe Krankenhaus/Dokumentenmanagement u. Archivierung/...
Dokumentenmanagement u. Archivierung/Archivar (allgemein)	stb294
Dokumentenmanagement u. Archivierung/Leiter (allgemein)	stb207
Dokumentenmanagement u. Archivierung/Medizinischer Dokumentar (Pharmaunternehmen)	stb370
Dreher	siehe Mechanische Bearbeitung
Druckerei/Leiter	stb254
E	
eBusiness Manager	siehe IT/eBusiness (eCommerce) Manager
eCommerce Manager	siehe IT/eBusiness (eCommerce) Manager
EDV	siehe IT/...
Einkauf u. Materialwirtschaft/Einkauf/Lieferantenentwicklung/Mitarbeiter	stb126
Einkauf u. Materialwirtschaft	siehe auch Logistik/...
Einkauf u. Materialwirtschaft/Assistent d. Leiters Einkauf u. Materialwirtschaft	stb313
Einkauf u. Materialwirtschaft/Einkauf/Einkäufer (Handwerksbetrieb)	stb356
Einkauf u. Materialwirtschaft/Einkauf/Einkäufer (Handelsunternehmen)	stb405
Einkauf u. Materialwirtschaft/Einkauf/Einkäufer (Produktionsbetrieb)	stb155
Einkauf u. Materialwirtschaft/Einkauf/Einkäufer Nutzfahrzeuge	siehe Kfz-Gewerbe/Einkäufer Nutzfahrzeuge
Einkauf u. Materialwirtschaft/Einkauf/Leiter (Produktionsbetrieb)	stb396

■ ■ ■ In diesem Dokument können Sie die SUCHFUNKTION von Adobe Reader nutzen.

Bezeichnung der Stelle	Artikelnummer/Hinweise
Einkauf u. Materialwirtschaft/Einkauf/Strategischer Einkauf/Leiter (Produktionsbetrieb)	stb315
Einkauf u. Materialwirtschaft/Einkauf/Strategischer Einkauf/ Einkäufer (Produktionsbetrieb)	stb314
Einkauf u. Materialwirtschaft/Leiter (Krankenhaus)	siehe Krankenhaus/Leiter Einkauf u. Materialwirtschaft
Einkauf u. Materialwirtschaft/Leiter (Produktionsbetrieb)	stb104
Einkauf u. Materialwirtschaft/Materialwirtschaft/Lager/Leiter (Handelsunternehmen)	stb357
Einkauf u. Materialwirtschaft/Materialwirtschaft/Lager/Leiter (Produktionsbetrieb)	stb162
Einkauf u. Materialwirtschaft/Materialwirtschaft/Lager/Mitarbeiter Lagerwirtschaft (Handelsunternehmen)	stb358
Einkauf u. Materialwirtschaft/Materialwirtschaft/Lager/Mitarbeiter Lagerwirtschaft (Produktionsbetrieb)	stb251
Einkauf u. Materialwirtschaft/Materialwirtschaft/Lager/Staplerfahrer	stb415
Einkauf u. Materialwirtschaft/Materialwirtschaft/Leiter	stb397
Einkauf u. Materialwirtschaft/Mitarbeiter (allgemein)	stb105
Einkauf u. Materialwirtschaft/Wareneingang/Mitarbeiter (Produktionsbetrieb)	stb241
Einkauf u. Materialwirtschaft/Wareneingang/Mitarbeiter (Handelsunternehmen)	stb359
Einrichter	siehe Produktion/Maschineneinrichter
Einzelhandel	siehe Verkauf (Vertrieb)/Einzelhandel/...
Elektriker (in der Produktion/Maschinen- u. Gerätebau)	siehe Produktion/Elektriker (Maschinen- u. Gerätebau)
Elektriker/Elektroinstallateur (allgemein)	stb428
Empfang u. Telefonzentrale (Kfz-Gewerbe)	siehe Kfz-Gewerbe/Mitarbeiterin Empfang u. Telefonzentrale
Empfang u. Telefonzentrale/Mitarbeiterin Telefonzentrale	stb202
Empfang u. Telefonzentrale/Mitarbeiterin Telefonzentrale u. Empfang	stb347
Entsorgung	siehe auch Abfallwirtschaft
Entsorgung (Werkstätten f. Menschen m. Behinderungen)	siehe Behinderte Menschen/Kraftfahrer u. Gruppenleiter Entsorgung
Entsorgung/Mitarbeiter (im Unternehmen)	stb400
Entwicklung/Produktentwicklung/Entwicklungsingenieur	stb224
Entwicklung/Produktentwicklung/Leiter (technische Produkte)	stb120
Entwicklung/Produktentwicklung/Teamleiter (technische Produkte)	stb433
Entwicklung u. Konstruktion/Leiter	stb422
Entwicklungsleiter	siehe auch Forschung u. Entwicklung/...
Ergotherapeut	stb795

■ ■ ■ In diesem Dokument können Sie die SUCHFUNKTION von Adobe Reader nutzen.

Bezeichnung der Stelle	Artikelnummer/Hinweise
Ersatzteilverkäufer	siehe Verkauf (Vertrieb)/...
Event-Manager	stb293
Export	siehe Verkauf (Vertrieb)/Export/...
F	
Fachkraft für Arbeitssicherheit (FaSi)	siehe Arbeitssicherheit/Fachkraft ...
Facility Management/Leiter	siehe Haustechnik u. Instandhaltung (Facility Management)/Leiter
Facility Management/Leiter (Krankenhaus)	siehe Krankenhaus/Haustechnik u. Instandhaltung (Facility Management)/Leiter
Facility Management/Leiter (Wohnungswirtschaft)	siehe Wohnungswirtschaft/Haustechnik und Instandhaltung/Leiter
Facility Management/Sachbearbeiter (Krankenhaus)	siehe Krankenhaus/Haustechnik u. Instandhaltung (Facility Management)/Sachbearbeiter
Facility Management/Sachbearbeiter (Wohnungswirtschaft)	siehe Wohnungswirtschaft/Haustechnik und Instandhaltung/Sachbearbeiter
Fahrer (Verkaufsfahrer)	stb318
Fahrer/Berufskraftfahrer (Auslieferungsfahrer)	stb317
Fahrer/Berufskraftfahrer (Gütertransport allgemein)	stb327
Fahrer/Berufskraftfahrer (Spedition)	siehe Spedition/Fahrer
Fahrer/Berufskraftfahrer/Omnibusfahrer im Linienverkehr	stb423
Fahrer/Berufskraftfahrer/Omnibusfahrer im Reiseverkehr	stb248
Fahrer u. Bote (in einem Unternehmen)	stb246
Fallmanager (Krankenhaus)	siehe Krankenhaus/Pflegedienst/...
Fertigung	siehe Produktion
Fertigungscontrolling	siehe Produktion/Produktionscontrolling/...
Fertigungsplaner	siehe Arbeitsvorbereitung/Fertigungsplaner
Filialleiter (Handel)	siehe Verkauf (Vertrieb)/Einzelhandel/Filialleiter Handelsunternehmen
Finanz- u. Rechnungswesen (Krankenhaus)	siehe Krankenhaus/Finanz- u. Rechnungswesen/...
Finanz- u. Rechnungswesen/Betriebswirtschaft/Leiter	stb198
Finanz- u. Rechnungswesen/Betriebswirtschaft/Mitarbeiter	stb199
Finanz- u. Rechnungswesen/Controlling/	siehe Controlling/...
Finanz- u. Rechnungswesen/FiBu/Anlagenbuchhalter	stb142
Finanz- u. Rechnungswesen/FiBu/Bilanzbuchhalter	stb141
Finanz- u. Rechnungswesen/FiBu/Debitorenbuchhalter	stb143
Finanz- u. Rechnungswesen/FiBu/Finanzbuchhalter (allgemein)	stb109

■ ■ ■ In diesem Dokument können Sie die SUCHFUNKTION von Adobe Reader nutzen.

Bezeichnung der Stelle	Artikelnummer/Hinweise
Finanz- u. Rechnungswesen/FiBu/Kreditorenbuchhalter	stb144
Finanz- u. Rechnungswesen/FiBu/Leiter	stb412
Finanz- u. Rechnungswesen/FiBu/Mahnwesen/Sachbearbeiter	stb411
Finanz- u. Rechnungswesen/Finanzierung (Kundenkredite) u. Leasing/Sachbearbeiter	stb301
Finanz- u. Rechnungswesen/Konzernrechnungswesen/Leiter	stb243
Finanz- u. Rechnungswesen/Kostenrechnung/Sachbearbeiter (Kostenrechner)	stb408
Finanz- u. Rechnungswesen/Leiter	stb108
Finanz- u. Rechnungswesen/Leiter (Einrichtungen f. Menschen m. Behinderungen)	siehe Behinderte Menschen/Finanz- u. Rechnungswesen/Leiter
Finanz- u. Rechnungswesen/Sachbearbeiter (Kfz-Gewerbe)	siehe Kfz-Gewerbe/Finanz- u. Rechnungswesen/Sachbearbeiter
Finanz- u. Rechnungswesen/Steuerreferent Konzern (Tax Manager)	stb242
Finanzcontrolling	siehe Controlling/...
Finanzierung (Kundenkredite) u. Leasing	siehe Finanz- u. Rechnungswesen/Finanzierung (Kundenkredite) u. Leasing
Floormanager (Abteilungsleiter Einzelhandel)	siehe Verkauf (Vertrieb)/Einzelhandel/...
Formerei/Leiter	siehe Gießerei/Formerei/Leiter
Forschung u. Entwicklung/Leiter	stb195
Forschung u. Entwicklung/Pharmazeutische Entwicklung/Leiter (Pharma)	stb197
Forschung u. Entwicklung/Sekretärin d. Leiters Forschung u. Entwicklung	stb190
Fort- u. Weiterbildung/Seminarorganisation/Leiter (Fortbildungseinrichtung)	stb204
Fräser	siehe Mechanische Bearbeitung
Fuhrpark/Leiter	siehe Logistik/Fuhrpark/Leiter
Führungskräfteentwicklung/Referent	siehe Personalwesen/Referent Führungskräfteentwicklung
Funktionsdiagnostik	siehe Krankenhaus/Funktionsdiagnostik ...
G	
Gabelstaplerfahrer	siehe Staplerfahrer
Gebietsverkaufsleiter	siehe Verkauf (Vertrieb)/Gebietsverkaufsleiter (Area Manager)
Geschäftsführung/Assistent	stb111
Geschäftsführung/Geschäftsführer (Alleingeschäftsführer)	stb112
Geschäftsführung/Geschäftsführer (Alleingeschäftsführer, Einrichtungen f. Menschen m. Behinderungen)	siehe Behinderte Menschen/Geschäftsführung/Geschäftsführer
	siehe Kfz-Gewerbe/Geschäftsführung/Geschäftsführer

■ ■ ■ In diesem Dokument können Sie die SUCHFUNKTION von Adobe Reader nutzen.

Bezeichnung der Stelle	Artikelnummer/Hinweise
Geschäftsführung/Geschäftsführer (Alleingeschäftsführer, Kfz-Gewerbe)	
Geschäftsführung/Geschäftsführer Vertrieb	stb305
Geschäftsführung/Hauptgeschäftsführer	stb303
Geschäftsführung/Kaufmännischer Geschäftsführer	stb306
Geschäftsführung/Sekretärin	stb113
Geschäftsführung/Sekretärin (Einrichtungen f. Menschen m. Behinderungen)	siehe Behinderte Menschen/Geschäftsführung/Sekretärin
Geschäftsführung/Technischer Geschäftsführer	stb304
Gestalter f. visuelles Marketing	siehe Marketing/Visual Merchandiser
Gießerei/Formerei/Leiter	stb205
Gießerei/Kernmacherei/Leiter	stb206
Gießerei/Leiter	stb435
Grafik-Designer (Websites)	siehe IT/Web-Designer
Grafik-Designer (Werbeagentur)	siehe Werbeagentur/Grafik-Designer
Grafiker	siehe Werbeagentur/...
Grundbesitz u. Beteiligungen/Leiter (Wohnungswirtschaft)	siehe Wohnungswirtschaft/Grundbesitz u. Beteiligungen/Leiter
Gruppenhelfer (Werkstätten f. Menschen m. Behinderungen)	siehe Behinderte Menschen/...
Gruppenleiter (Werkstätten f. Menschen m. Behinderungen)	siehe Behinderte Menschen/...
Gruppenleiter Pflegedienst (Krankenhaus)	siehe Krankenhaus/Pflegedienst/Gruppenleiter
Gruppenleiter Produktion	siehe Produktion/Gruppenleiter
Gruppenleiter XYZ-Technik an einem Universitätsinstitut	siehe Universität/Wissenschaftliches Institut/Gruppenleiter XYZ-Verfahrenstechnik
H	
Handel	siehe Verkauf (Vertrieb)/...
Hauptgeschäftsführer	siehe Geschäftsführung/Geschäftsführer (Hauptgeschäftsführer)
Hausmeister	siehe Verwaltung/Hausmeister
Haustechnik u. Instandhaltung (Facility Management)/Leiter (Krankenhaus)	siehe Krankenhaus/Haustechnik u. Instandhaltung (Facility Management)/Leiter
Haustechnik u. Instandhaltung (Facility Management)/Leiter	stb223
Haustechnik u. Instandhaltung/Leiter (Wohnungswirtschaft)	siehe Wohnungswirtschaft/Haustechnik u. Instandhaltung/Leiter
Haustechnik u. Instandhaltung/Sachbearbeiter (Wohnungswirtschaft)	siehe Wohnungswirtschaft/Haustechnik u. Instandhaltung/Sachbearbeiter
Heimleiter (Wohnheime für behinderte Menschen)	siehe Behinderte Menschen/Wohnstätte/Wohnstättenleiter
Helpdesk/Support Software	siehe IT/Helpdesk/Support Software

■ ■ ■ In diesem Dokument können Sie die SUCHFUNKTION von Adobe Reader nutzen.

Bezeichnung der Stelle	Artikelnummer/Hinweise
Herstellungsleiter nach AMG/AMWHV (Pharma)	siehe Produktion/Herstellungsleiter nach AMG/AMWHV (Pharma)
Hilfskraft i. d. Kfz-Werkstatt	siehe Kfz-Gewerbe/Hilfskraft i. d. Werkstatt (Werkstatthelfer)
Hilfskraft i. d. Produktion	siehe Produktion/Produktionshelfer
I	
Immobilienwirtschaft	siehe Wohnungswirtschaft/... siehe auch Bau...
Inbetriebnahme/Leiter Montage u. Inbetriebnahme	siehe Montage u. Inbetriebnahme/Leiter ...
Industrial Engineer (Produktionsbetrieb, unspezifisch)	stb427
Industrieelektroniker Gerätetechnik/Industrial Engineering	stb436
Industrielackierer	siehe Produktion/Lackierer
Industriemeister (Gruppenleiter i. d. Produktion)	siehe Produktion/Gruppenleiter
Ingenieur f. Anwendungstechnik	siehe Anwendungstechnik/Anwendungsingenieur
Ingenieur f. technisches Schrifttum	siehe Technischer Redakteur
Ingenieur f. Verfahrenstechnik	siehe Verfahrenstechnik/Ingenieur f. Verfahrenstechnik/Prozesstechnik
Innerbetriebliche Fortbildung (Krankenhaus)	siehe Krankenhaus/Pflegedienst/Innerbetriebl. Fortbildung
Instandhaltung/alle Gewerke/Instandhaltungsmitarbeiter (Produktionsbetrieb)	siehe Produktion/Instandhaltung/...
Instandhaltung/alle Gewerke/Leiter (Produktionsbetrieb)	siehe Produktion/Instandhaltung/...
Instandhaltung/Elektrik/Instandhaltungselektriker (Produktionsbetrieb)	siehe Produktion/Instandhaltung/...
Instandhaltung/Elektrik/Leiter (Produktionsbetrieb)	siehe Produktion/Instandhaltung/...
Instandhaltung/Mechanik/Instandhaltungsmechaniker (Produktionsbetrieb)	siehe Produktion/Instandhaltung/...
Instandhaltung/Schlosserei/Instandhaltungsschlosser (Produktionsbetrieb)	siehe Produktion/Instandhaltung/...
Instandhaltung/Schlosserei/Leiter (Produktionsbetrieb)	siehe Produktion/Instandhaltung/...
IT/Administrator Intra- u. Internet (Webmaster)	stb159
IT/ Administrator u. Systembetreuer SAP	stb160
IT/Anwendungsberater Standardsoftware (intern)	stb287
IT/Anwendungsberater u. -betreuer SAP	stb184
IT/Anwendungsentwickler SAP	stb185
IT/Content-Manager Intra- u. Internet	stb182
IT/Datenbankentwickler u. -administrator	stb219
IT/eBusiness/eCommerce-Manager	stb183
IT/Helpdesk/Support Software/Leiter	stb275

■ ■ ■ In diesem Dokument können Sie die SUCHFUNKTION von Adobe Reader nutzen.

Bezeichnung der Stelle	Artikelnummer/Hinweise
IT/Helpdesk/Support Software/Mitarbeiter	stb276
IT/Leiter	stb132
IT/Leiter (Krankenhaus)	siehe Krankenhaus/IT/Leiter
IT/Mitarbeiter (allgemein)	stb103
IT/Netzwerkmanagement/Leiter Netzwerkadministration	stb181
IT/Netzwerkmanagement/Mitarbeiter Netzwerkadministration	stb228
IT/Sekretärin d. IT-Leiters	stb191
IT/Softwareentwicklung/Entwickler	stb230
IT/Softwareentwicklung/Leiter	stb231
IT/Systemadministration/Leiter	stb158
IT/Systemadministration/Mitarbeiter (Systemadministrator)	stb229
IT/Web-Designer (in einem IT-Unternehmen oder in einer Werbeagentur)	stb286
J	
Justitiar	siehe Recht/...
K	
Kalkulation/Kalkulator (Großhandelsunternehmen)	stb438
Kalkulation/Kalkulator (Produktionsunternehmen)	stb379
Kalkulation/Musterherstellung u. Produktkalkulation	siehe Musterherstellung u. Produktkalkulation
Kassiererin im Einzelhandel	siehe Verkauf (Vertrieb)/Kassiererin im Einzelhandel
Kaufmännischer Geschäftsführer	siehe Geschäftsführung/Kaufmännischer Geschäftsführer
Kaufmännischer Leiter	stb363
Kernmacherei/Leiter (Gießerei)	siehe Gießerei/Kernmacherei/Leiter
Key Account Manager	siehe Verkauf (Vertrieb)/Key Account Manager
Kfz-Gewerbe/Auftragsannahme/Annahmemeister	stb265
Kfz-Gewerbe/Autoverkäufer (Automobilkaufmann) Innendienst	stb268
Kfz-Gewerbe/Einkäufer Nutzfahrzeuge	stb335
Kfz-Gewerbe/Empfang u. Telefonzentrale/Mitarbeiterin	stb264
Kfz-Gewerbe/Finanz-u. Rechnungswesen/Sachbearbeiter	stb272
Kfz-Gewerbe/Geschäftsführung/Assistent d. Geschäftsführers	stb261
Kfz-Gewerbe/Geschäftsführung/Geschäftsführer (Alleingeschäftsführer)	stb260
Kfz-Gewerbe/Hilfskraft i. d. Werkstatt (Werkstatthelfer)	stb267
Kfz-Gewerbe/Kaufm. Verwaltung/Sachbearbeiter	stb274

■ ■ ■ In diesem Dokument können Sie die SUCHFUNKTION von Adobe Reader nutzen.

Bezeichnung der Stelle	Artikelnummer/Hinweise
Kfz-Gewerbe/Lager u. Materialwirtschaft/Leiter	stb270
Kfz-Gewerbe/Lohn- u. Gehaltsabrechnung/Sachbearbeiter	stb273
Kfz-Gewerbe/Mechatroniker	stb266
Kfz-Gewerbe/Niederlassungsleiter	stb262
Kfz-Gewerbe/Sachbearbeiter Vermietung Nutzfahrzeuge	stb344
Kfz-Gewerbe/Sachbearbeiter Vermietung Pkw	stb371
Kfz-Gewerbe/Verkäufer Ersatzteile u. Zubehör	stb271
Kfz-Gewerbe/Verkäufer Nutzfahrzeuge im Außendienst	stb333
Kfz-Gewerbe/Vertriebsassistent Fahrzeuge	stb334
Kfz-Gewerbe/Vertriebsleiter Fahrzeuge	stb332
Kfz-Gewerbe/Werkstattleiter Kfz-Werkstatt	stb269
Kfz-Gewerbe/Werkstattmitarbeiter Nutzfahrzeughandel	stb336
Kinderkrankenschwester in d. stationären Pflege	siehe Krankenhaus/Pflegedienst/Kinderkrankenschwester
Klinik/...	siehe auch Krankenhaus/... siehe auch Rehabilitationsklinik/...
Klinikreferent	siehe Verkauf (Vertrieb)/Pharma/Klinikreferent
Kommissionierung/Mitarbeiter	stb247
Kommissionierung u. Versand/Leiter	stb289
Kommissionierung u. Versand/Mitarbeiter Kommissionierung u. Versand	stb337
Kommissionierung u. Versand/Mitarbeiter Versand	stb129
Kommissionierung u. Versand/Versandhelfer	stb349
Kommunikation	siehe Unternehmenskommunikation/...
Komponentenbau	siehe Produktion/Komponentenbau/...
Konferenz-Manager	siehe Fort- u. Weiterbildung/Seminarorganisation/Leiter
Konstruktion/Konstrukteur (allgemein) in einem Produktionsbetrieb	stb136
Konstruktion/Konstrukteur Betriebsmittel (in einem Produktionsbetrieb)	stb187
Konstruktion/Leiter (allgemein) in einem Produktionsbetrieb	stb135
Konstruktion/Teamleiter (allgemein) in einem Produktionsbetrieb	stb434
Konstruktion/Technischer Zeichner	stb410
Konstruktion u. Entwicklung	siehe auch Entwicklung u. Konstruktion/...
Kontrollleiter nach AMG (Pharma)	stb166
Konzernrechnungswesen	siehe Finanz- u. Rechnungswesen/Konzernrechnungswesen/...
Koordinator Beschwerdemanagement	siehe Beschwerdemanagement/Koordinator

■ ■ ■ In diesem Dokument können Sie die SUCHFUNKTION von Adobe Reader nutzen.

Bezeichnung der Stelle	Artikelnummer/Hinweise
Koordinator Beschwerdemanagement (Complaint Coordinator) CRM (in einer Einrichtungen f. Menschen m. Behinderungen)	siehe Behinderte Menschen/Beschwerdemanagement/...
Kostenrechner	siehe Finanz- u. Rechnungswesen/Kostenrechnung/Sachbearbeiter
Krankenhaus	siehe auch Rehabilitationsklinik
Krankenhaus/Arbeitssicherheit/Fachkraft für Arbeitssicherheit (FaSi)	siehe Arbeitssicherheit/...
Krankenhaus/Ärzte/Assistenzarzt	stb743
Krankenhaus/Ärzte/Chefarzt	stb741
Krankenhaus/Ärzte/Oberarzt	stb742
Krankenhaus/Beauftragter für ...	siehe Betriebsbeauftragter für ...
Krankenhaus/Beschwerdemanagement/Koordinator	stb709
Krankenhaus/Bettenhaus/Stützpunktassistentin	stb768
Krankenhaus/Bibliothekar	stb708
Krankenhaus/Controlling/Finanzcontrolling/Controller	stb705
Krankenhaus/Controlling/Finanzcontrolling/Leiter	stb799
Krankenhaus/Controlling/Medizincontrolling/Leiter	stb748
Krankenhaus/Dokumentar	stb747
Krankenhaus/Dokumentenmanagement u. Archivierung/Archivar	stb759
Krankenhaus/Dokumentenmanagement u. Archivierung/Leiter	stb704
Krankenhaus/Einkauf u. Materialwirtschaft/Leiter	stb702
Krankenhaus/Empfang u. Pforte/Mitarbeiter	stb792
Krankenhaus/Finanz- u. Rechnungswesen/FiBu/Anlagenbuchhalter	stb786
Krankenhaus/Finanz- u. Rechnungswesen/FiBu/Debitorenbuchhalter	stb784
Krankenhaus/Finanz- u. Rechnungswesen/FiBu/Kreditorenbuchhalter	stb785
Krankenhaus/Finanz- u. Rechnungswesen/FiBu/Leiter	stb783
Krankenhaus/Finanz- u. Rechnungswesen/FiBu/Sachbearbeiter Mahnwesen	stb787
Krankenhaus/Funktionsdiagnostik/Kardiologische, pneumologischen u. angiologischen Funktionsdiagnostik/Assistent	stb751
Krankenhaus/Funktionsdiagnostik/Kardiologische, pneumologischen u. angiologischen Funktionsdiagnostik/Leiter	stb745
Krankenhaus/Hämatologie/Assistent	stb752
Krankenhaus/Haustechnik u. Instandhaltung (Facility Management)/Sachbearbeiter	stb798
Krankenhaus/Haustechnik u. Instandhaltung (Facility Management)/Leiter	stb706

■ ■ ■ In diesem Dokument können Sie die SUCHFUNKTION von Adobe Reader nutzen.

Krankenhaus/Herzkatheterlabor/Assistent	stb746
Krankenhaus/Institut für Fort- u. Weiterbildung/Leiter	stb754
Krankenhaus/Institut für Fort- u. Weiterbildung/Bildungsreferent	stb755
Krankenhaus/Institut für Fort- u. Weiterbildung/Sachbearbeiter	stb756
Krankenhaus/Intensivstation/Stützpunktassistentin	stb769
Krankenhaus/IT/Leiter	stb793
Krankenhaus/Kaufmännischer Direktor	stb732
Krankenhaus/Kindertagesstätte/Leiterin	stb779
Krankenhaus/Kindertagesstätte/Pädagogische Mitarbeiterin	stb780
Krankenhaus/Klinische Studien/Assistent XYZ-Schwerpunkt	stb788
Krankenhaus/Kodierung/Gruppenleiter	stb750
Krankenhaus/Kodierung/Medizinische Kodierfachkraft	stb749
Krankenhaus/Krankenhauschule	siehe Krankenhaus/Schule für Pflegeberufe/... und Krankenhaus/Pflegedienst/Innerbetriebl. Fortbildung/...
Krankenhaus/Küche/Leiter Krankenhausküche	stb731
Krankenhaus/Lohn- u. Gehaltsabrechnung/Sachbearbeiter	stb710
Krankenhaus/Medizintechnik/Leiter	stb757
Krankenhaus/Medizintechnik/Medizintechniker	stb758
Krankenhaus/Onkologischer Schwerpunkt (OSP)/Assistent	stb790
Krankenhaus/Onkologischer Schwerpunkt (OSP)/Kordinator	stb789
Krankenhaus/Onkologischer Schwerpunkt (OSP)/Medizinischer	stb791
Krankenhaus/OP/Diagnostik/Mitarbeiter (neurochirurgische Operation)	stb797
Krankenhaus/OP/Stützpunktassistentin	stb770
Krankenhaus/Patientenadministration/Leiter	stb778
Krankenhaus/Personalwesen/Leiter	stb701
Krankenhaus/Pflegedienst/Abteilungsleiter	stb703
Krankenhaus/Pflegedienst/Fallmanager	stb767
Krankenhaus/Pflegedienst/Gruppenleiter	stb712
Krankenhaus/Pflegedienst/Innerbetriebl. Fortbildung/Leiter	stb714
Krankenhaus/Pflegedienst/Innerbetriebl. Fortbildung/Mitarbeiter	stb715
Krankenhaus/Pflegedienst/Kinderkrankenschwester in d. stationären Pflege	stb722
Krankenhaus/Pflegedienst/Krankenpflegehelfer i. d. stationären Pflege	stb717
Krankenhaus/Pflegedienst/Krankenpfleger i. d. stationären Pflege	stb716
Krankenhaus/Pflegedienst/Krankenschwester i. d. stationären Pflege	stb718
Krankenhaus/Pflegedienst/Leiter (Pflegedirektor)	stb700
Krankenhaus/Pflegedienst/Praxisanleiter (Mentor)	stb 723

■ ■ ■ In diesem Dokument können Sie die SUCHFUNKTION von Adobe Reader nutzen.

Krankenhaus/Pflegedienst/Schwesternhelferin i. d. stationären Pflege	stb719
Krankenhaus/Pflegedienst/Stationsleiter	stb711
Krankenhaus/Pflegedienst/Stationssekretärin	stb713
Krankenhaus/Poststelle u. Postverteilung/Mitarbeiter	stb707
Krankenhaus/Qualitätsmanagement/Leiter	stb740
Krankenhaus/Qualitätsmanagement/Sachbearbeiter	stb775
Krankenhaus/Schule für Pflegeberufe (Krankenhausschule)/Lehrer	stb765
Krankenhaus/Schule für Pflegeberufe (Krankenhausschule)/Leiter	stb744
Krankenhaus/Schule für Pflegeberufe (Krankenhausschule)/Sekretärin	stb766
Krankenhaus/Sekretärin d. Ärztlichen Direktors	stb734
Krankenhaus/Sekretärin d. Kaufmännischen Direktors	stb733
Krankenhaus/Sekretärin d. Pflegedirektors	stb735
Krankenhaus/Sicherheitsbeauftragter	siehe Arbeitssicherheit/...
Krankenhaus/Stationäre Abrechnung/Leiter	stb761
Krankenhaus/Stationäre Abrechnung/Sachbearbeiter	stb762
Krankenhaus/Strahlentherapie/Leitender Medizinisch-Technischer Radiologieassistent (MTA-R)	stb763
Krankenhaus/Strahlentherapie/Medizinisch-Technischer Radiologieassistent (MTA-R)	stb764
Krankenhaus/Stützpunktassistentin Bettenhaus	siehe Krankenhaus/Bettenhaus/Stützpunktassistentin
Krankenhaus/Stützpunktassistentin Intensivstation	siehe Krankenhaus/Intensivstation/...
Krankenhaus/Stützpunktassistentin OP	siehe Krankenhaus/OP/Stützpunktassistentin
Krankenhaus/Stützpunktassistentin Zentrale Notaufnahme	siehe Krankenhaus/Zentrale Notaufnahme/...
Krankenhaus/Telefonvermittlung u. Information/Leiter	stb773
Krankenhaus/Telefonvermittlung u. Information/Mitarbeiter	stb772
Krankenhaus/Wäscherei/Leiter	stb776
Krankenhaus/Wäscherei/Mitarbeiter	stb777
Krankenhaus/Zentralarchiv	siehe Krankenhaus/Dokumentenmanagement u. Archivierung/...
Krankenhaus/Zentrale Notaufnahme/Schichtleiter	stb774
Krankenhaus/Zentrale Notaufnahme/Stützpunktassistentin	stb771
Krankenhaus/Zentraler Schreibdienst/Leiterin	stb781
Krankenhaus/Zentraler Schreibdienst/Mitarbeiterin	stb782
Krankenhauswäscherei	siehe Krankenhaus/Wäscherei/...
Krankenpflegedienst	siehe Krankenhaus/Pflegedienst/... siehe auch Rehabilitationsklinik/Pflegedienst/...
Krankenpfleger (Rehabilitationsklinik)	siehe Rehabilitationsklinik/Pflegedienst/Krankenpfleger

■ ■ ■ In diesem Dokument können Sie die SUCHFUNKTION von Adobe Reader nutzen.

Krankenschwester (Krankenhaus)	siehe Krankenhaus/...
Krankenschwester (Rehabilitationsklinik)	siehe Rehabilitationsklinik/Pflegedienst/...
Kreditorenbuchhalter	siehe Finanz- u. Rechnungswesen/Kreditorenbuchhalter
Kreditrisiko/Leiter	siehe Bankwesen/Risiko-Management Kredite u. Leasing/Leiter
Kreditrisiko/Sachbearbeiter	siehe Bankwesen/Risiko-Management Kredite u. Leasing/Sachbearbeiter
Kreisbibliothek/Leiter	siehe Bibliothek/Kreis- und Fahrbibliothek mit Kreisbildstelle/Leiter
Kreislaufwirtschaft	siehe auch Abfallwirtschaft/... und Entsorgung/...
Küchenleiter (Alten- u. Altenpflegeheim)	siehe Altenpflege/Alten- u. Altenpflegeheim/Küchenleiter
Küchenleiter (Betriebsküche, Großküche)	stb285
Küchenleiter (Krankenhaus)	siehe Krankenhaus/Krankenhausküche/Leiter
Küchenleiter (Schule)	siehe Schule/Küche u. Mensa/Leiter
Küchenleiter (Werkstatt für Behinderte Menschen)	siehe Behinderte Menschen/Werkstatt/Küche/Küchenleiter
Kundenbetreuer	siehe Verkauf (Vertrieb)/Innendienst/Verkäufer siehe auch Wohnungswirtschaft/Kundenbetreuer (Mieterbetreuer)
Kundendienst/Leiter Techn. Kundendienst (Handel)	stb361
Kundendienst/Leiter Techn. Kundendienst Inland (Hersteller)	stb116
Kundendienst/Leiter Techn. Kundendienst Inland (Montage- u. Dienstleistungsunternehmen)	stb384
Kundendienst/Leiter Techn. Kundendienst International (Hersteller)	stb385
Kundendienst/Reklamationsbearbeitung u. Kundenbeschwerden/Sachbearbeiter	stb233
Kundendienst/Techniker (allgemein)	stb117
Kundenkredite u. Finanzierung	siehe Finanz- u. Rechnungswesen//Finanzierung ...
L	
Labor/Herzkatheterlabor/Assistent	siehe Krankenhaus/Herzkatheterlabor/Assistent
Labor/Laborleiter (Pharma)	stb225
Labor/Qualitätskontrolle (Pharma)/Laborleiter	siehe Qualitätsmanagement/Laborleiter Qualitätskontrolle (Pharma)
Lackierer (Industrielackierer)	siehe Produktion/Lackierer
Lagerleiter (allgemein)	siehe Einkauf u. Materialwirtschaft/Lager/Lagerverwalter (Lagerleiter)
Lagerleiter (Kfz-Werkstatt)	siehe Kfz-Gewerbe/Lager u. Materialwirtschaft/Lager/Leiter
Lagerverwalter	siehe Einkauf u. Materialwirtschaft/Lagerverwalter (Lagerleiter)
Layouter	siehe Werbeagentur/Grafik-Designer
Leitender Medizinisch-Technischer Radiologieassistent in der	siehe Krankenhaus/Strahlentherapie/...

■ ■ ■ In diesem Dokument können Sie die SUCHFUNKTION von Adobe Reader nutzen.

Strahlentherapie	
Lieferantenentwicklung/Mitarbeiter	siehe Einkauf u. Materialwirtschaft/...
Lieferkettenmanagement	siehe Einkauf u. Materialwirtschaft/...
Logistik	siehe auch Einkauf u. Materialwirtschaft/...
Logistik/Fuhrpark/Fuhrparkleiter	stb110
Logistik/Leiter (allgemein)	stb188
Logistik/Leiter (Entsorgungsunternehmen)	stb277
Logistik/Produktionslogistik/Leiter	stb372
Logistik/Sachbearbeiter (allgemein)	stb253
Lohn- u. Gehaltsabrechnung/Sachbearbeiter	stb138
Lohn- u. Gehaltsabrechnung/Sachbearbeiter (Kfz-Gewerbe)	siehe Kfz-Gewerbe/Lohn- u. Gehaltsabrechnung/Sachbearbeiter
Lohn- u. Gehaltsabrechnung/Sachbearbeiter (Krankenhaus)	siehe Krankenhaus/Lohn- u. Gehaltsabrechnung/Sachbearbeiter
M	
Mahnwesen	siehe Finanz- u. Rechnungswesen/FiBu/Mahnwesen/...
Mahnwesen (Krankenhaus)	siehe Krankenhaus/Finanz- u. Rechnungswesen/FiBu/ ...
Mail Order	siehe Marketing/Direktmarketing/...
Maklerbetreuer (Versicherungen)	siehe Versicherungen/Maklerbetreuer
Marketing/Assistent d. Leiters Marketing	stb220
Marketing/Controlling/	siehe Controlling/Marketingcontrolling/...
Marketing/Dekorateur (Schauwerbegestalter)	stb282
Marketing/Direktmarketing/Leiter	stb238
Marketing/Leiter	stb118
Marketing/Mitarbeiter (Sachbearbeiter)	stb406
Marketing/Stadtmarketing/Geschäftsführer	stb237
Marketing/Visual Merchandiser (Produktpräsentation)/Mitarbeiter	stb283
Marktleiter (Handel)	siehe Verkauf (Vertrieb)/Einzelhandel/Filialleiter (Marktleiter)
Maschinenführer (in der Produktion)	siehe Produktion/Anlagenfahrer (Maschinenführer)
Materialdisponent (Produktion)	siehe Arbeitsvorbereitung/Sachbearbeiter Materialdisposition
Materialwirtschaft	siehe Einkauf u. Materialwirtschaft/... siehe auch. Logistik/...
Materialwirtschaft u. Lager (Kfz-Gewerbe)	siehe Kfz-Gewerbe/Materialwirtschaft u. Lager
Mechanische Bearbeitung (Mechanische Fertigung)/Drehen, Fräsen, Schleifen, Bohren etc./Mitarbeiter	stb259
Mechanische Bearbeitung (Mechanische Fertigung)/Leiter	stb310
	siehe Werbeagentur/Grafik-Designer u. (290)

■ ■ ■ In diesem Dokument können Sie die SUCHFUNKTION von Adobe Reader nutzen.

Medien-Designer	Screen-Designer
Mediengestalter	siehe IT/Web-Designer siehe Werbeagenturen/Art Director siehe Werbeagentur/Screen-Designer siehe Werbeagentur/Grafik-Designer
Medizinisch-Technischer Radiologieassistent in der Strahlentherapie	siehe Krankenhaus/Strahlentherapie/...
Medizinische Studien (Krankenhaus)	siehe Krankenhaus/Klinische Studien/...
Medizinischer Dokumentar (Onkologischer Schwerpunkt (Krankenhaus))	siehe Krankenhaus/Onkologischer Schwerpunkt/...
Medizinischer Dokumentar (Pharma)	siehe Dokumentenmanagement u. Archivierung/...
Medizinischer Schreibdienst (Krankenhaus)	siehe Krankenhaus/Zentraler Schreibdienst/...
Medizintechnisches Servicezentrum (MTSZ)	siehe Krankenhaus/Medizintechnik/...
Menschen m. Behinderungen	siehe Behinderte Menschen/...
Mentor im Pflegedienst (Krankenhaus)	siehe Krankenhaus/Pflegedienst/Praxisanleiter
Merchandiser	siehe Marketing/Visual Merchandiser/...
Mietbuchhaltung/Leiter (Wohnungswirtschaft)	siehe Wohnungswirtschaft/Mietbuchhaltung/Leiter
Mieterbetreuer (Wohnungswirtschaft)	siehe Wohnungswirtschaft/Kundenbetreuer (Mieterbetreuer)
Mieterdienste (Wohnungswirtschaft)	siehe Wohnungswirtschaft/Wohnungsverwaltung u. Mieterdienste/Leiter
Mietrecht (Wohnungswirtschaft)	siehe Wohnungswirtschaft/Mietrecht/...
Mietschuldenberater (Wohnungswirtschaft)	siehe Wohnungswirtschaft/Mietschuldenberater
Mikroverfilmung	siehe Dokumentenmanagement u. Archivierung
Montage u. Inbetriebnahme (Maschinen- u. Anlagenbau)/Montageinspektor (Baustelleninspektor)	stb279
Montage u. Inbetriebnahme (Maschinen- u. Anlagenbau)/Leiter	stb240
Montage u. Inbetriebnahme (Maschinen- u. Anlagenbau)/Monteur	stb278
Montageleiter	siehe Montage u. Inbetriebnahme (Maschinen- u. Anlagenbau)/Leiter ...
Monteur (Maschinen- u. Anlagenbau)	siehe Montage u. Inbetriebnahme /...
MTSZ (Medizintechnisches Servicezentrum)	siehe Krankenhaus/Medizintechnik/...
Musterherstellung u. Produktkalkulation/Leiter	stb432
N	
Netzwerkadministrator IT	siehe IT/Netzwerkmanagement/Leiter Netzwerkadministration
Niederlassungsleiter (Dienstleistungsbereich, innerhalb Deutschlands)	stb201
Niederlassungsleiter (eines deutschen Unternehmens im Ausland)	stb221
Niederlassungsleiter (Kfz-Gewerbe)	siehe Kfz-Gewerbe/Niederlassungsleiter
Nutzfahrzeughandel	siehe Kfz-Gewerbe

■ ■ ■ In diesem Dokument können Sie die SUCHFUNKTION von Adobe Reader nutzen.

O	
Oberarzt i. Krankenhaus	siehe Krankenhaus/Oberarzt
Oberstadtdirektor	siehe Öffentliche Verwaltung/Leiter d. Stadtverwaltung
Öffentliche Verwaltung/Dezernent d. Allgemeinen Verwaltung/Stadtrat einer kreisfreien Stadt (Niedersachsen)	stb901
Öffentliche Verwaltung/Dezernent d. Rechts-, Sicherheits- u. Ordnungsverwaltung/Stadtrat (hauptamtlicher Wahlbeamter einer kreisfreien Stadt in Niedersachsen)	stb903
Öffentliche Verwaltung/Leiter d. Hauptamtes einer kreisfreien Stadt/Ltd. Stadtverwaltungsdirektor (Niedersachsen)	stb902
Öffentliche Verwaltung/Leiter d. Rechtsamtes/Stadtrechtsdirektor einer kreisfreien Stadt (Niedersachsen)	stb904
Öffentliche Verwaltung/Leiter d. Stadtverwaltung/Oberstadtdirektor (Niedersachsen)	stb900
Öffentlichkeitsarbeit	siehe Unternehmenskommunikation/Presse- u. Öffentlichkeitsarbeit
Office Manager (Bürovorsteher)	stb227
Omnibusfahrer	siehe Fahrer/Berufskraftfahrer/Omnibusfahrer
Onkologischer Schwerpunkt (OSP)/...	Siehe Krankenhaus/Onkologischer Schwerpunkt (OSP)/...
Organisation/Betriebsorganisator (Prozessorganisator)	stb245
Organisation/Leiter Betriebsorganisation	stb145
Organisator SAP	siehe IT/Anwendungsentwickler SAP
P	
Pädagogischer Dienst (Werkstätten f. Menschen m. Behinderungen)	siehe Behinderte Menschen/Begleitender Dienst/...
Pädagogischer Leiter (Werkstätten f. Menschen m. Behinderungen)	siehe Behinderte Menschen/ Begleitender Dienst/Pädagogischer Leiter
Patentreferent	siehe Recht/Patentreferent
Periodika-Verwaltung	siehe Bibliothekar (Betriebsbibliothek)
Personalwesen/Assistent d. Personalleiters	stb312
Personalwesen/Leiter	stb119
Personalwesen/Leiter (Krankenhaus)	siehe Krankenhaus/Personalwesen/...
Personalwesen/Personalreferent	stb153
Personalwesen/Referent Aus- u. Weiterbildung	stb194
Personalwesen/Referent Führungskräfteentwicklung	stb350
Personalwesen/Referent Personalentwicklung	stb171
Personalwesen/Sachbearbeiter Personalverwaltung	stb134
Personalwesen/Sekretärin d. Leiters Personalwesen	stb192
Pflegeassistentin (Krankenhaus)	siehe Krankenhaus/Pflegedienst/Stationssekretärin

■ ■ ■ In diesem Dokument können Sie die SUCHFUNKTION von Adobe Reader nutzen.

Pflegedienst (Rehabilitationsklinik)	siehe Rehabilitationsklinik/Pflegedienst/...
Pflegedienst/Abteilungsleiter (Krankenhaus)	siehe Krankenhaus/Pflegedienst/Abteilungsleiter
Pflegedienst/Gruppenleiter (Krankenhaus)	siehe Krankenhaus/Pflegedienst/Gruppenleiter
Pflegedienst/Innerbetriebl. Fortbildung/Leiter (Krankenhaus)	siehe Krankenhaus/Innerbetriebl. Fortbildung/Leiter
Pflegedienst/Innerbetriebl. Fortbildung/Sachbearbeiter (Krankenhaus)	siehe Krankenhaus/Innerbetriebl. Fortbildung/Sachbearbeiter
Pflegedienst/Krankenpflegehelfer (Krankenhaus)	siehe Krankenhaus/Pflegedienst/Krankenpflegehelfer
Pflegedienst/Krankenpfleger	siehe Krankenhaus/Pflegedienst/Krankenpfleger siehe auch Rehabilitationsklinik/Pflegedienst/Krankenpfleger
Pflegedienst/Krankenschwester	siehe Krankenhaus/Pflegedienst/Krankenschwester siehe auch Rehabilitationsklinik/Pflegedienst/Krankenschwester
Pflegedienst/Leiter (Krankenhaus)	siehe Krankenhaus/Pflegedienst/Leiter
Pflegedienst/Leiter (Rehabilitationsklinik)	siehe Rehabilitationsklinik/Pflegedienst/Leiter
Pflegedienst/Schwesternhelferin (Krankenhaus)	siehe Krankenhaus/Pflegedienst/Schwesternhelferin
Pflegedienst/Stationsleiter (Krankenhaus)	siehe Krankenhaus/Pflegedienst/Stationsleiter
Pflegedienst/Stationssekretärin (Krankenhaus)	siehe Krankenhaus/Pflegedienst/Stationssekretärin
Pflegeheim/Hygienebeauftragter	siehe Altenpflege/Alten- u. Altenpflegeheim/Hygienebeauftragter
Pfleger	siehe Alten-u. Altenpflegeheim/Pfleger u. Rehabilitationsklinik/Pflegedienst/...
Pförtner	siehe Verwaltung/Pförtner
Pharmazeutisch-Kaufmännische Angestellte PKA	stb258
Pharmazeutisch-Technische Assistentin PTA (Apotheke)	stb257
Pharmazeutisch-Technische Assistentin PTA (Industrie)	stb256
Pharmazeutische Entwicklung (Pharma)	siehe Forschung u. Entwicklung/Leiter Pharmazeutische Entwicklung (Pharma)
Plant Controller	siehe Controlling/Werkscontrolling/...
Poststelle u. Postverteilung/Mitarbeiter (Krankenhaus)	siehe Krankenhaus/Poststelle u. Postverteilung/Mitarbeiter
Poststelle u. Postverteilung/Sachbearbeiter	siehe Verwaltung/Poststelle/Mitarbeiter Poststelle u. Postverteilung
PPS (Produktionsplanung u. -steuerung)	siehe Arbeitsvorbereitung u. Produktion/Fertigungsplaner
Praktikant (allgemein)	stb340
Praxisanleiter im Pflegedienst (Krankenhaus)	siehe Krankenhaus/Pflegedienst/Praxisanleiter
Praxisanleiter in der Altenpflege	siehe Altenpflege/Alten- u. Pflegeheim/Praxisanleiter
Presse- u. Öffentlichkeitsarbeit/Referent	siehe Unternehmenskommunikation/...
Produktentwicklung	siehe Forschung u. Entwicklung/Produktentwicklung/...
Produktion/Anlagenfahrer (Maschinenführer)	stb345
Produktion/Arbeiter (Werker)	stb348

■ ■ ■ In diesem Dokument können Sie die SUCHFUNKTION von Adobe Reader nutzen.

Produktion/Assistent d. Produktionsleiters	stb226
Produktion/Controlling	siehe Controlling/Produktionscontrolling/...
Produktion/Elektriker (Maschinen- u. Gerätebau)	stb419
Produktion/Gruppenleiter (Industrie-Meister)	stb107
Produktion/Herstellungsleiter nach AMG/AMWHV (Pharma)	stb165
Produktion/Instandhaltung/Instandhaltungselektriker	stb307
Produktion/Instandhaltung/Instandhaltungsmechaniker	stb308
Produktion/Instandhaltung/Instandhaltungsmitarbeiter (allgemein)	stb133
Produktion/Instandhaltung/Instandhaltungsschlosser	stb309
Produktion/Instandhaltung/Leiter Instandhaltung (allgemein)	stb114
Produktion/Instandhaltung/Leiter Instandhaltung Elektrik	stb442
Produktion/Komponentenbau/Leiter	stb424
Produktion/Lackierer (Industrielackierer)	stb420
Produktion/Leiter (Produktionsleiter, Fertigungsleiter)	stb106
Produktion/Leiter Fertigungssegment	stb367
Produktion/Logistik/Leiter Produktionslogistik	siehe Logistik/Produktionslogistik/Leiter
Produktion/Maschineneinrichter	stb365
Produktion/Produktionscontrolling	siehe Controlling/Produktionscontrolling/...
Produktion/Produktionshelfer	stb250
Produktion/Schichtleiter	stb140
Produktion/Staplerfahrer	stb416
Produktion/Vorarbeiter	stb346
Produktion/Werkzeug- u. Vorrichtungsbau/Leiter	stb374
Produktion/Werkzeug- u. Vorrichtungsbau/Werkzeugmechaniker (Werkzeugmacher)	stb366
Produktionshelfer (in einer Werkstatt für behinderte Menschen)	siehe Behinderte Menschen/...
Produktionsplanung	siehe Arbeitsvorbereitung/...
Produktionsstättencontrolling	siehe Controlling/Werkscontrolling/...
Produktivitätsmanager	Industrial Engineer
Produktkalkulator	siehe Kalkulator
Produktmanager (Dienstleistungen)	stb398
Produktmanager (Handel)	siehe Verkauf (Vertrieb)/Warengruppenberater (Category Manager)
Produktmanager (Pharma)	stb176
Produktmanager (Produkte)	stb147
Produktpräsentation	siehe Marketing/Visual Merchandising/...

■ ■ ■ In diesem Dokument können Sie die SUCHFUNKTION von Adobe Reader nutzen.

Projektarbeit/Leiter Projektmanagement	stb380
Projektarbeit/Mitarbeiter Projektunterstützung	stb323
Projektarbeit/Projektentwicklung Bau (Wohnungswirtschaft)	siehe Wohnungswirtschaft/Techn. Projektentwicklung Bau/Leiter
Projektarbeit/Projektcontroller	stb376
Projektarbeit/Projektgenieur	siehe Projektarbeit/Projektleiter (Projektgenieur)
Projektarbeit/Projektleiter (allgemein, Funktionsbeschreibung)	fbs-019
Projektarbeit/Projektleiter (allgemein, hauptberuflich)	stb373
Projektarbeit/Projektleiter (Projektgenieur/Leiter techn. Projekte)	stb170
Projektarbeit/Projektleiter SAP	siehe IT/Anwendungsentwickler SAP
Projektarbeit/Projektmanager	siehe Projektarbeit/Projektleiter ...
Projektarbeit/Projektmanager SAP	siehe IT/Anwendungsentwickler SAP
Projektarbeit/Prozessorganisator	siehe Organisation/Betriebsorganisator (Prozessorganisator)
Projektcontrolling	siehe Controlling/Projektcontrolling/...
Projektsteuerung Bau/Leiter (Wohnungswirtschaft)	siehe Wohnungswirtschaft/Leiter Projektsteuerung Bau
Prozessorganisator	siehe Organisation/Betriebsorganisator (Prozessorganisator)
Prozesstechnik	siehe Verfahrenstechnik
Putzfrau	siehe Reinigungskraft
Q	
Qualitätsmanagement (Altenpflege)	siehe Altenpflege/Qualitätsmanagement/...
Qualitätsmanagement (Catering)	siehe Catering/Leiter Nahrungsmittelsicherheit u. -qualität
Qualitätsmanagement (Einrichtungen für Menschen mit Behinderungen)	siehe Behinderte Menschen/Qualitätsmanagement/...
Qualitätsmanagement (Krankenhaus)	siehe Krankenhaus/Qualitätsmanagement
Qualitätsmanagement (Pharma)	siehe Kontrolleiter nach AMG
Qualitätsmanagement/Interner QM-Auditor (in einem Wirtschaftsunternehmen)	fbs-020
Qualitätsmanagement/Interner QM-Auditor (Pharma)	stb180
Qualitätsmanagement/Laborleiter Qualitätskontrolle (Pharma)	stb178
Qualitätsmanagement/Leiter (Dienstleistungsunternehmen)	stb352
Qualitätsmanagement/Leiter (Handelsunternehmen)	stb351
Qualitätsmanagement/Leiter (Pharma)	siehe Kontrolleiter nach AMG (Pharma)
Qualitätsmanagement/Leiter (Produktionsbetrieb)	stb121
Qualitätsmanagement/QM-Mitarbeiter (Pharma)	stb177
Qualitätsmanagement/QMB (Produktionsbetrieb)	fbs-021
Qualitätsmanagement/Qualitätskontrolleur (allgemein)	stb137

■ ■ ■ In diesem Dokument können Sie die SUCHFUNKTION von Adobe Reader nutzen.

Qualitätssicherung	siehe Qualitätsmanagement
Qualitätswesen	siehe Qualitätsmanagement
R	
Raumpflegerin	siehe Reinigungskraft
Rechnungswesen	siehe Finanz- u. Rechnungswesen/...
Recht/Leiter Rechtsabteilung (Justitiar, Syndikus) in einem Wirtschaftsunternehmen	stb209
Recht/Patentreferent (Wirtschaftsunternehmen)	stb378
Recht/Syndikus in einem Interessenverband, einer Stiftung oder in einem Verein	stb353
Recycling	siehe Abfallwirtschaft/... und Entsorgung/...
Referent f. Arzneimittelzulassung (Regulatory Affairs Manager)	siehe Arzneimittelzulassung/Referent ...
Referent f. Aus- u. Weiterbildung	siehe Personalwesen/Referent ...
Referent f. Führungskräfteentwicklung	siehe Personalwesen/Referent ...
Referent f. Personalentwicklung	siehe Personalwesen/Referent
Referent f. Presse- u. Öffentlichkeitsarbeit	siehe Unternehmenskommunikation/Presse- u. Öffentlichkeitsarbeit/Referent...
Referent f. Steuern /Konzern (Tax Manager)	siehe Finanz- u. Rechnungswesen/Steuerreferent ...
Regionalleiter (Pharma)	siehe Verkauf (Vertrieb)/Pharma/Regionalleiter
Regulatory Affairs Manager	siehe Arzneimittelzulassung/Referent ...
Rehabilitationsklinik/Pflegedienst/Altenpfleger	stb728
Rehabilitationsklinik/Pflegedienst/Krankenpflegehelfer	stb720
Rehabilitationsklinik/Pflegedienst/Krankenpfleger	stb727
Rehabilitationsklinik/Pflegedienst/Krankenschwester	stb726
Rehabilitationsklinik/Pflegedienst/Leiter	stb730
Rehabilitationsklinik/Pflegedienst/Praxisanleiter (Mentor)	stb724
Rehabilitationsklinik/Pflegedienst/Schwesternhelferin	stb721
Rehabilitationsklinik/Pflegedienst/Stationsleiter	stb729
Rehabilitationsklinik/Pflegedienst/Stationssekretärin (Pflegeassistentin)	stb725
Reinigungskraft (Putzfrau) in einem Unternehmen/in einer Organisation	stb244
Reklamationen u. Kundenbeschwerden/Sachbearbeiter	siehe Kundendienst/Reklamationen u. Kundenbeschwerden/...
Retourenmanagement	siehe Verkauf (Vertrieb)/Retourenmanagement/ ...
Revision/Innenrevision/Leiter	stb146
Risiko-Management Kredite u. Leasing/Leiter	siehe Bankwesen/Risiko-Management Kredite u. Leasing/Leiter
Risiko-Management Kredite u. Leasing/Sachbearbeiter	siehe Bankwesen/Risiko-Management Kredite u. Leasing/Sachbearbeiter

■ ■ ■ In diesem Dokument können Sie die SUCHFUNKTION von Adobe Reader nutzen.

S	
Sachbearbeiter Angebotswesen u. Kalkulation im Handwerk	siehe Angebotswesen u. Kalkulation/Handwerk/Sachbearbeiter
Sales Hotline (Handel)/...	siehe Verkauf (Vertrieb)/Sales Hotline/...
SAP	siehe IT/ ... SAP
Schauwerbegestalter	siehe Marketing/Dekorateur (Schauwerbegestalter)
Schichtführer Produktion	siehe Schichtleiter
Schichtleiter (Schichtführer) Produktionsbetrieb	siehe Produktion/Schichtleiter
Schichtleiter Cateringbetrieb	siehe Catering/Schichtleiter
Schleifer	siehe Mechanische Bearbeitung/...
Schlosser	siehe Produktion/Instandhaltung/Instandhaltungsschlosser
Schreibdienst (Krankenhaus)	siehe Krankenhaus/Zentraler Schreibdienst/...
Schule/Hausmeister	stb414
Schule/Küche u. Mensa/Leiter	stb429
Schule/Schulleitung/Rektor an einer Eigenverantwortlichen Schule (Niedersachsen)	stb413
Schule/Schulsekretärin	stb383
SCM	siehe Einkauf u. Materialwirtschaft
Screen-Designer	siehe Werbeagentur/Screen-Designer
Sekretärin d. Abteilungsleiters (allgemein)	siehe Abteilung/Sekretärin d. Abteilungsleiters
Sekretärin d. Abteilungsleiters (Einrichtungen f. Menschen m. Behinderungen)	siehe Behinderte Menschen/Sekretärin/...
Sekretärin d. Geschäftsführung (allgemein)	siehe Geschäftsführung/Sekretärin
Sekretärin d. Geschäftsführung (Einrichtungen f. Menschen m. Behinderungen)	siehe Behinderte Menschen/Geschäftsführung/Sekretärin
Sekretärin d. IT-Leiters	siehe IT/Sekretärin d. IT-Leiters
Sekretärin d. Leiters Controlling	siehe Finanz- u. Rechnungswesen/Controlling/Sekretärin d. Leiters Controlling
Sekretärin d. Leiters Forschung u. Entwicklung	siehe Forschung u. Entwicklung/Sekretärin d. Leiters Forschung u. Entwicklung
Sekretärin d. Leiters Personalwesen	siehe Personalwesen/Sekretärin d. Leiters Personalwesen
Sekretärin d. Teams	siehe Teamarbeit/Teamassistentin
Sekretärin d. Vertriebsleiters	siehe Verkauf (Vertrieb)/Vertriebsleitung/Sekretärin d. Vertriebsleiters
Sekretärin d. Vorstands	siehe Vorstand/Vorstandssekretärin
Sekretärin i. Schulsekretariat (allgemein)	siehe Schule/Schulsekretärin
Sekretärin i. Schulsekretariat einer Krankenhausschule	siehe Krankenhaus/Schule für Pflegeberufe/Sekretärin
Seminare	siehe Aus- u. Weiterbildung/...

■ ■ ■ In diesem Dokument können Sie die SUCHFUNKTION von Adobe Reader nutzen.

Seminarorganisation	siehe Aus- u. Weiterbildung/...
Service	siehe Kundendienst/...
Servicetechniker	siehe Kundendienst/Techniker
Servicetrainer	siehe Trainer/...
Shop-Manager	siehe Verkauf (Vertrieb)/Einzelhandel/Filialleiter (Marktleiter)
Sicherheitsbeauftragter (SiBe)	siehe Arbeitssicherheit/Sicherheitsbeauftragter
Sicherheitsingenieur	siehe Arbeitssicherheit/Fachkraft für Arbeitssicherheit
Sicherheitsmeister	siehe Arbeitssicherheit/Fachkraft für Arbeitssicherheit
Sicherheitstechniker	siehe Arbeitssicherheit/Fachkraft für Arbeitssicherheit
Software-Entwicklung/Entwickler	siehe IT/Software-Entwicklung/Entwickler
Software-Entwicklung/Leiter	siehe IT/Software-Entwicklung/Leiter
Sozialer Dienst (Werkstätten f. Menschen m. Behinderungen)	siehe Behinderte Menschen/Begleitender Dienst/...
Spedition/Disponent	stb394
Spedition/Fahrer	stb395
Spengler (im Dachdeckerbetrieb)	stb281
Sprechstundenhilfe	siehe Arztpraxis/Arzthelferin
Stadtmarketing/Geschäftsführer	siehe Marketing/Stadtmarketing/Geschäftsführer
Stadtrat	siehe Öffentliche Verwaltung/...
Standortleiter	siehe Niederlassungsleiter
Staplerfahrer (allgemein)	stb417
Staplerfahrer im Lager	siehe Einkauf u. Materialwirtschaft/Lager/Staplerfahrer
Staplerfahrer in der Produktion	siehe Produktion/Staplerfahrer
Stationsleiter (Krankenhaus)	siehe Krankenhaus/Pflegedienst/Stationsleiter
Stationsleiter (Rehabilitationsklinik)	siehe Rehabilitationsklinik/Pflegedienst/Stationsleiter
Stationssekretärin (Krankenhaus)	siehe Krankenhaus/Pflegedienst/Stationssekretärin (Pflegeassistentin)
Stationssekretärin (Rehabilitationsklinik)	siehe Rehabilitationsklinik/Pflegedienst/Stationssekretärin (Pflegeassistentin)
Steuern	siehe Finanz- u. Rechnungswesen/...
Supply-Chain-Management	siehe Einkauf u. Materialwirtschaft
Support	siehe Kundendienst/...
Syndikus	siehe Recht/...
System-Administrator IT	siehe IT/Systemadministration/Administrator
T	
Teamarbeit/Teamassistentin (allgemein)	stb169

■ ■ ■ In diesem Dokument können Sie die SUCHFUNKTION von Adobe Reader nutzen.

Teamarbeit/Teamassistentin (Handwerksbetrieb)	stb280
Teamleiter	identisch mit Gruppenleiter
Teamsekretärin	siehe Teamarbeit/Teamassistentin
Techniker	siehe Kundendienst/Techniker siehe auch Wohnungswirtschaft/Techniker in der Geschäftsstelle
Technische Auftragsbearbeitung	siehe Auftragsbearbeitung/Sachbearbeiter Technische Auftragsbearbeitung
Technische Dokumentation/Leiter	stb326
Technische Dokumentation/Technischer Redakteur (externe Dokumentation)	stb325
Technische Dokumentation/Technischer Redakteur (interne Dokumentation)	stb324
Technische Hotline (Maschinen- u. Anlagenbau)/Mitarbeiter	stb342
Technischer Geschäftsführer	siehe Geschäftsführung/Geschäftsführer (Technischer Geschäftsführer)
Technischer Kundendienst	siehe Kundendienst/...
Technischer Leiter (Produktionsbetrieb)	stb152
Technischer Zeichner	siehe Konstruktion/Technischer Zeichner
Telefonistin/Mitarbeiterin Telefonzentrale (allgemein)	siehe Empfang u. Telefonzentrale/Telefonistin
Telefonzentrale u. Empfang	siehe Empfang u. Telefonzentrale
Trainer f. den Außendienst	siehe Fort- u. Weiterbildung/...
Trainer f. Produktschulung u. Produktservice	siehe Fort- u. Weiterbildung/...
Training	siehe Fort- u. Weiterbildung/...
Transport, innerbetrieblicher	siehe Staplerfahrer
Tumorkonferenz	siehe Krankenhaus/Onkologie/...
U	
Umweltschutzbeauftragter	fbs-016
Universität/Wissenschaftliches Institut/Gruppenleiter XYZ- (Verfahrens-) Technik	stb343
Unternehmenskommunikation/Leiter Interne Unternehmenskommunikation	stb368
Unternehmenskommunikation/Leiter Interne u. Externe Unternehmenskommunikation	stb362
Unternehmenskommunikation/Mitarbeiter	stb386
Unternehmenskommunikation/Presse- u. Öffentlichkeitsarbeit/Referent	stb208
V	
Veranstaltungsmanager	siehe Event-Manager
Verfahrenstechnik/Ingenieur f. Verfahrenstechnik (Prozesstechnik)	stb236

■ ■ ■ In diesem Dokument können Sie die SUCHFUNKTION von Adobe Reader nutzen.

Verkauf (Vertrieb)/Anwendungsingenieur	stb203
Verkauf (Vertrieb)/Anzeigenverkauf/Anzeigenleiter (Presse)	stb300
Verkauf (Vertrieb)/Anzeigenverkauf/Anzeigenverkäufer (Presse)	stb299
Verkauf (Vertrieb)/Assistent d. Vertriebsleiters	stb174
Verkauf (Vertrieb)/Außendienst/Leiter	stb123
Verkauf (Vertrieb)/Außendienst/Verkäufer	stb124
Verkauf (Vertrieb)/Controlling	siehe Controlling/...
Verkauf (Vertrieb)/Einzelhandel/Abteilungsleiter (Floormanager)	stb402
Verkauf (Vertrieb)/Einzelhandel/Filialleiter (Marktleiter)	stb157
Verkauf (Vertrieb)/Einzelhandel/Kassiererin	stb222
Verkauf (Vertrieb)/Einzelhandel/Verkäufer	stb215
Verkauf (Vertrieb)/Einzelhandel/Warengruppenberater (Category Manager im Handel)	stb284
Verkauf (Vertrieb)/Ersatzteile u. Zubehör/Verkäufer (Maschinen- u. Anlagenbauer)	stb338
Verkauf (Vertrieb)/Ersatzteile u. Zubehör/Verkäufer (allgemein)	stb382
Verkauf (Vertrieb)/Export/Fremdsprachenkorrespondentin	stb150
Verkauf (Vertrieb)/Export/Gruppenleiter	stb128
Verkauf (Vertrieb)/Export/Leiter	stb381
Verkauf (Vertrieb)/Export/Sachbearbeiter	stb263
Verkauf (Vertrieb)/Export/Sachbearbeiter Exportfinanzierung	stb316
Verkauf (Vertrieb)/Gebietsverkaufsleiter (Area Manager)	stb175
Verkauf (Vertrieb)/Innendienst/Leiter	stb125
Verkauf (Vertrieb)/Innendienst/Sachbearbeiter Verkauf Innendienst/Kundebetrieung	stb127
Verkauf (Vertrieb)/Innendienst/Verkäufer	stb161
Verkauf (Vertrieb)/Key Account Manager	stb149
Verkauf (Vertrieb)/Kfz-Gewerbe/Autoverkäufer Innendienst	siehe Kfz-Gewerbe/Autoverkäufer ...
Verkauf (Vertrieb)/Kfz-Gewerbe/Nutzfahrzeuge	siehe Nutzfahrzeuge/...
Verkauf (Vertrieb)/Kfz-Gewerbe/Vertriebsleiter	siehe Kfz-Gewerbe/Vertriebsleiter Fahrzeuge
Verkauf (Vertrieb)/Pharma/Klinikreferent	stb172
Verkauf (Vertrieb)/Pharma/Pharmareferent (Pharmaberater)	stb167
Verkauf (Vertrieb)/Pharma/Regionalleiter	stb168
Verkauf (Vertrieb)/Retourenmanagement/Sachbearbeiter (Herstellerbetrieb)	stb320
Verkauf (Vertrieb)/Retourenmanagement/Sachbearbeiter (Versandhandel)	stb421

■ ■ ■ In diesem Dokument können Sie die SUCHFUNKTION von Adobe Reader nutzen.

Verkauf (Vertrieb)/Retourenmanagement/Sachbearbeiter (Großhandel)	stb319
Verkauf (Vertrieb)/Sales Hotline/Mitarbeiter (Handel)	stb418
Verkauf (Vertrieb)/Verkäufer Ersatzteile u. Zubehör (Kfz-Gewerbe)	siehe Kfz-Gewerbe/Verkäufer Ersatzteile u. Zubehör
Verkauf (Vertrieb)/Vertriebscontrolling	siehe Controlling/...
Verkauf (Vertrieb)/Vertriebsingenieur	stb375
Verkauf (Vertrieb)/Vertriebsleitung/Assistent d. Vertriebsleiters	stb174
Verkauf (Vertrieb)/Vertriebsleitung/Sekretärin d. Vertriebsleiters	stb193
Verkauf (Vertrieb)/Vertriebsleitung/Vertriebsleiter	stb173
Verkäufer Ersatzteile u. Zubehör (Kfz-Gewerbe)	siehe Kfz-Gewerbe/Verkäufer Ersatzteile u. Zubehör
Verkaufsfahrer	siehe Fahrer/Verkaufsfahrer
Verkaufsförderung	siehe Marketing/...
Vermietung Nutzfahrzeuge	siehe Kfz-Branche
Versand/Leiter	siehe Kommissionierung u. Versand/Leiter
Versand/Mitarbeiter	siehe Kommissionierung u. Versand/Mitarbeiter Versand
Versand/Versandhelfer	siehe Kommissionierung u. Versand/Versandhelfer
Versicherungen/Maklerbetreuer	stb302
Versicherungen/Versicherungsangestellter im Außendienst	stb426
Versicherungen/Versicherungsangestellter im Innendienst (Allrounder)	stb425
Vertriebs- u. Produktschulung	siehe Fort- u. Weiterbildung/...
Vertriebscontroller	siehe Verkauf (Vertrieb)/Vertriebscontroller
Verwaltung/Assistent d. Verwaltungsleiters	stb341
Verwaltung/Hausmeister	stb131
Verwaltung/Leiter (Wirtschaftsunternehmen)	stb130
Verwaltung/Pförtner	stb200
Verwaltung/Poststelle/Mitarbeiter Poststelle u. Postverteilung	stb252
Verwaltung/Sachbearbeiter kaufmännische Verwaltung	stb115
Verwaltung/Sachbearbeiter kaufmännische Verwaltung (Kfz-Gewerbe)	siehe Kfz-Gewerbe/Kaufm. Verwaltung/Sachbearbeiter
Visual Merchandiser	siehe Marketing/Visual Merchandiser/...
Vorarbeiter (in der Produktion)	siehe Produktion/Vorarbeiter
Vorrichtungsbau	siehe Produktion/Werkzeug- u. Vorrichtungsbau
Vorstand/Assistent d. Vorstands	stb298
Vorstand/Assistent d. Vorstandsvorsitzenden	stb297
Vorstand/Vorstandssekretärin	stb311
W	
Warenannahme/Sachbearbeiter	siehe Einkauf u. Materialwirtschaft/Warenannahme

■ ■ ■ In diesem Dokument können Sie die SUCHFUNKTION von Adobe Reader nutzen.

Warenbewirtschafter	siehe Marketing/Visual Merchandiser
Wareneingang/Sachbearbeiter	siehe Einkauf u. Materialwirtschaft/Sachbearbeiter Wareneingang
Warengruppenberater im Handel (Category Manager)	siehe Verkauf (Vertrieb)/Einzelhandel/Warengruppenberater
Warenwirtschaft	siehe Einkauf u. Materialwirtschaft
Wäscherei (Behindertenwerkstatt)	siehe Behinderte Menschen/Wäschereibetrieb/...
Wäscherei Krankenhaus	siehe Krankenhaus/Wäscherei/...
Web-Designer (IT-Firma)	siehe IT/Web-Designer
Web-Designer (Werbeagentur)	siehe Werbeagentur/Screen-Designer
Web-Koordinator	siehe IT/Administrator Intra- u. Internet (Webmaster)
Webmaster	siehe IT/Administrator Intra- u. Internet (Webmaster)
Weiterbildung	siehe Fort- u. Weiterbildung/...
Werbeagentur/Art Director	stb292
Werbeagentur/Grafik-Designer	stb291
Werbeagentur/Screen-Designer	stb290
Werbegrafiker	siehe Werbeagentur/Grafik-Designer
Werbeleiter	siehe Marketing/Leiter
Werker (Arbeiter) in der Produktion	siehe Produktion/Arbeiter (Werker)
Werkscontrolling	siehe Controlling/Werkscontrolling/...
Werksinstandhaltung	siehe Instandhaltung/...
Werksleitung/Assistent d. Werksleiters	siehe Betriebsleitung/Assistent d. Betriebsleiters
Werksleitung/Werksleiter	siehe Betriebsleitung/Betriebsleiter
Werkstätten f. Menschen m. Behinderungen	siehe Behinderte Menschen/...
Werkstatthelfer Kfz-Gewerbe	siehe Kfz-Gewerbe/Hilfskraft in d. Werkstatt (Werkstatthelfer)
Werkstattleiter (Kfz-Werkstatt)	siehe Kfz-Gewerbe/Werkstattleiter
Werkzeugbau	siehe Produktion/Werkzeug- u. Vorrichtungsbau
Werkzeugmacher	siehe Produktion/Werkzeug- u. Vorrichtungsbau/Werkzeugmechaniker (Werkzeugmacher)
Wissenschaftler	siehe auch Universität/...
Wohnheimleiter	siehe Behinderte Menschen/Wohnstätte/Wohnstättenleiter
Wohnungswirtschaft/Außenanlagen/Leiter	stb217
Wohnungswirtschaft/Bauplanung/Leiter	stb216
Wohnungswirtschaft/Betriebskostenabrechnung/Leiter	stb210
Wohnungswirtschaft/Grundbesitz u. Beteiligungen/Leiter	stb218
Wohnungswirtschaft/Haustechnik u. Instandhaltung/Leiter	stb211
Wohnungswirtschaft/Haustechnik u. Instandhaltung/Sachbearbeiter	stb437

■ ■ ■ In diesem Dokument können Sie die SUCHFUNKTION von Adobe Reader nutzen.

Wohnungswirtschaft/Kaufm. Projektentwicklung Bau/Leiter	stb214
Wohnungswirtschaft/Kundenbetreuer (Mieterbetreuer)	stb387
Wohnungswirtschaft/Mietbuchhaltung/Leiter	stb212
Wohnungswirtschaft/Mietrecht/Leiter	stb388
Wohnungswirtschaft/Mietschuldenberater	stb389
Wohnungswirtschaft/Projektbezogenes Rechnungswesen/Sachbearbeiter	stb392
Wohnungswirtschaft/Projektbezogenes Rechnungswesen/Leiter	stb391
Wohnungswirtschaft/Projektentwicklung/Leiter	stb401
Wohnungswirtschaft/Projektsteuerung Bau/Leiter	stb164
Wohnungswirtschaft/Sekretärin des Geschäftsstellenleiters	stb390
Wohnungswirtschaft/Techniker in der Geschäftsstelle	stb393
Wohnungswirtschaft/Technische Projektentwicklung Bau/Leiter	stb163
Wohnungswirtschaft/Wohnungsverwaltung u. Mieterdienste/Leiter	stb213
X	
Y	
Z	
Zentrale Dienste/Leiter	siehe Verwaltung/Leiter
Zentraler Schreibdienst (Krankenhaus)	siehe Krankenhaus/Zentraler Schreibdienst
Zweigstellenleiter	siehe Niederlassungsleiter/... sowie Verkauf(Vertrieb)/Einzelhandel/Filialeiter (Marktleiter)

Gut zu wissen ...

1. In unserem Archiv finden Sie nicht nur **Stellenbeschreibungen**, sondern auch **Funktionsbeschreibungen**. Diese beschreiben eine nebenamtliche Funktion, zum Beispiel *Sicherheitsbeauftragter*, *Datenschutzbeauftragter*, *Qualitätsmanagementbeauftragter*, *Betriebsarzt* (freiberuflich) usw..
2. Sie finden die benötigten Stellenbeschreibungen oder Funktionsbeschreibungen nicht? – Vielleicht können wir Ihnen weiterhelfen. Setzen Sie sich mit uns in Verbindung.
3. Wenn Sie sich mit dem Thema Stellenbeschreibungen intensiver beschäftigen wollen (oder müssen), empfehlen wir Ihnen unser Standardwerk »**Arbeitsbuch Stellenbeschreibungen**« (Arbeitshilfen für die Praxis Nr. 2). Einzelheiten dazu finden Sie in der entsprechenden Artikelbeschreibung unseres Online-Shops. Diese Arbeitshilfe ist unentbehrlich, wenn Sie nicht auf ein falsches Pferd setzen und viel Energie in untaugliche systematische Ansätze investieren wollen.

Dr. Beer Management & Logistik
Würzburg, Deutschland